



Purina

Комбикорм Purina® для кур-несушек





От натурального корма – к здоровью Вашей семьи!



С заботой о здоровье Вашей птицы, Purina® предлагает натуральные корма для несушек.

Корма Purina® содержат:

- **Только натуральные, высококачественные ингредиенты;**
- Естественный источник питательных веществ, витаминов и минералов;
- Способствуют прекрасному состоянию оперения птиц и их привлекательному внешнему виду.

Оптимальный набор витаминов, питательных веществ, микро- и макроэлементов:

- Хорошая яйценоскость птицы;
- Крепкая скорлупа, вкусный желток;
- Устойчивость к болезням.

От натурального корма – к здоровью Вашей семьи!



Ферментные препараты:

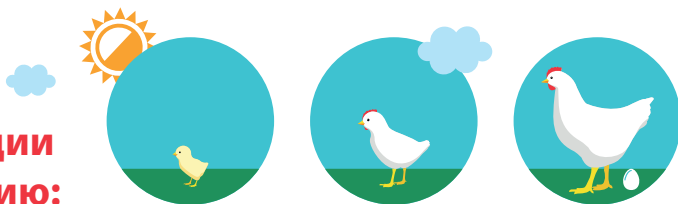
- Способствуют лучшему перевариванию и усвоению питательных веществ корма.

Качественное кормление вашей птицы - качественное питание Вашей семьи!

Наши корма не содержат антибиотиков, гормонов и стимуляторов роста!







Рекомендации по кормлению:



Стартер
(код 2151)

Молодняк
(код 2451)

Взрослая птица
(код 2651)

Возраст яичной птицы	0-5 недель	6-19 недель	от 20 недель
Белая/коричневая птица			 
Расход корма/гол	1,20 кг за период	6,00 кг за период	125 г сутки  140 г сутки 

Информация, содержащаяся в этой брошюре, предоставляется исключительно в целях предварительного общего информирования потенциальных покупателей продукции и не является офертой или приглашением делать оферты. Данной брошюрой не предоставляются никакие заверения или гарантии в отношении полноты или точности информации, содержащейся в брошюре. Данные, мнения, оценки и иная информация в брошюре могут быть изменены производителем без дополнительного уведомления об этом. Для получения более полной информации о продукции, в том числе об условиях ее приобретения, пожалуйста, обращайтесь в магазины Purina® или к производителю.

Пищевая ценность:

Основные показатели питательности	Стартер (2151)	Для молодняка (2451)	Для взрослой птицы (2651)
Сырой протеин, мин	19,50	16,00	14,50
Сырой жир, мин	3,00	3,00	3,00
Сырая клетчатка, макс.	4,20	6,50	7,00
Обменная энергия, мин	2 900	2 660	2 350
Лизин общий, мин	1,00	0,79	0,61
Метионин+цистин общий, мин	0,76	0,62	0,58
Кальций, мин	0,90	0,90	3,70
Фосфор доступный, мин	0,45	0,40	0,32
Натрий, мин	0,16	0,14	0,14
Хлориды, мин	0,28	0,27	0,27
Витамин А, мин	12 000	10 000	10 000
Витамин Д3, мин	3 000	2 000	2 000
Витамин Е, мин	70	30	30



Состав:

Пшеница, кукуруза, соевый шрот, подсолнечный шрот, сырье животного происхождения, известняковая мука, масло растительное, фосфаты, соль, витамины (в т.ч. витамин Е-аналог), минералы, аминокислоты, ферменты и другое ингредиенты.

Срок хранения:

6 месяцев с даты изготовления.



На заметку:

- Следите за постоянным наличием достаточного количества чистой и свежей воды в поилках;
- Держите кормушки чистыми;
- Следите за тем, чтобы в помещении, где находится птица, не было сквозняков и высокой влажности.



Purina

Адрес и телефон магазина:

ООО «Провими»

125167, Москва

Ленинградский пр., д. 37, корпус 9

Отель «Аэростар», подъезд 4, эт. 4

Тел.: +7 (495) 213-34-12

www.purina-agro.ru

